

地震保険のモラルハザード

名古屋大学 柳原ゼミ (阿蘇谷・河内・小澤)

もくじ

1. イントロダクション
 1. 地震保険の普及
 2. 生命保険のモラルハザード
2. 問題意識
3. 研究の目的
4. 先行研究
5. 研究の方法
6. 結果 ①～⑧
7. 考察
8. まとめ
9. 引用・参考文献

1. イントロダクション

1. 地震保険の普及

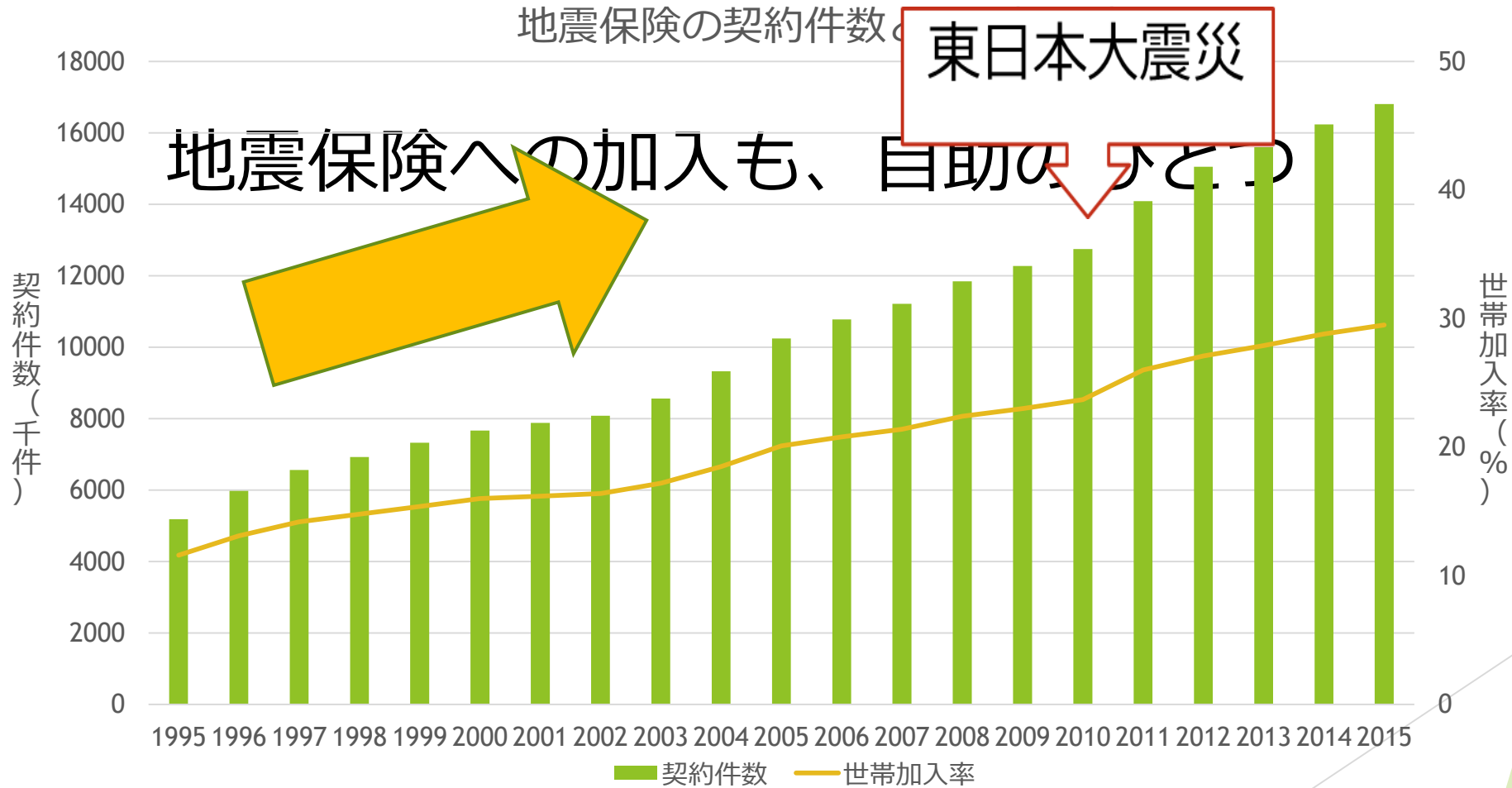
東日本大震災の発生などにより、公助・共助とともに
自助の重要性がより高まってきた。

災害における自助とは？？？

各家庭や個人が、災害の被害をできるだけ少なく
するために各自で行う備えのこと。

1. イントロダクション

1. 地震保険の普及



1. イントロダクション

2. 保険のモラルハザード

自動車保険や生命保険には**モラルハザード**が存在している。

モラルハザードとは・・・？

保険に加入することで人々の行動が悪い方向に変化し、逆に社会的リスクが高まってしまう。

例...

自動車保険に加入していることで、運転の慎重性が欠ける。
生命保険に加入していることで、健康管理に気を配らなくなる。

2. 問題意識

生命保険や自動車保険が存在するが、近頃普及率の上がるのだろうか？

地震保険に加入することで、人々は**他の自助努力を怠る**のではないか？



3. 研究の目的

『地震保険への加入はモラルハザードを起こしている』

という仮説について、

地震保険への加入と、それ以外の自助努力の間の相関関係について検証したい。

4. 先行研究

- ▶ 先行研究のデータを後日貼り付け予定です。（火災保険のモラルハザード検証）

5. 研究の方法

各都道府県における、
地震保険加入率と
様々な自助努力に関する調査の数値
の間の相関を調べる。

5. 研究の方法

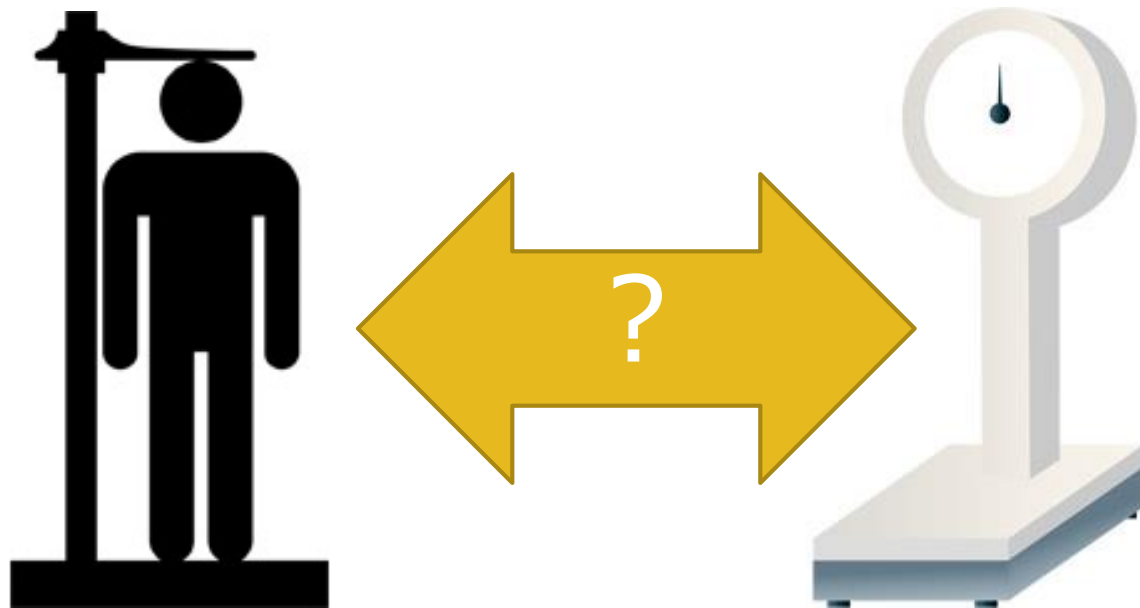
自助努力に対する意識調査の数値として7個の項目を使用して、**単回帰分析**を用いて調査。

5. 研究の方法

【補足】単回帰分析とは？

1つの目的変数を1つの説明変数で予測するもので
2つの関係性を1次方程式の形であらわす。

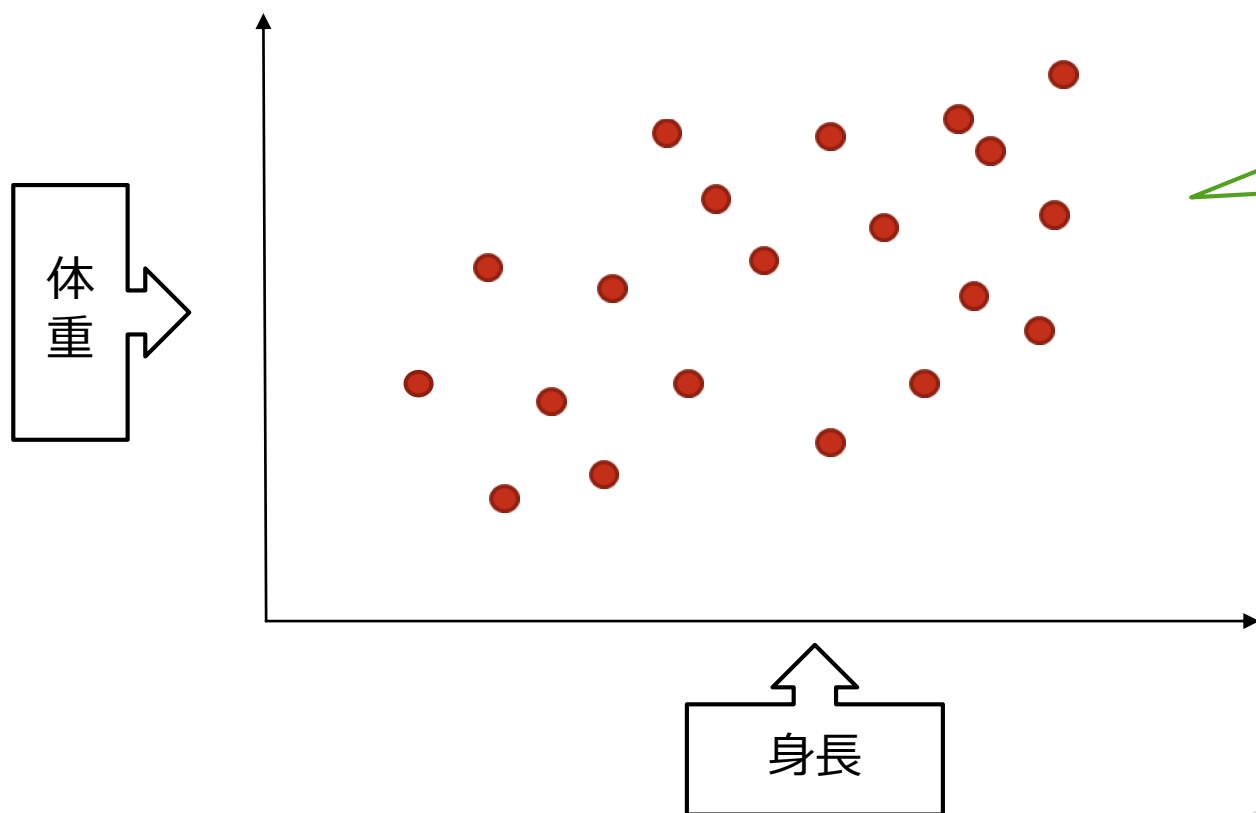
例... 身長と体重



5. 研究の方法

【補足】単回帰分析とは？

あるクラスの生徒20人の身長と体重の関係を分析して、身長から体重を予測してみよう

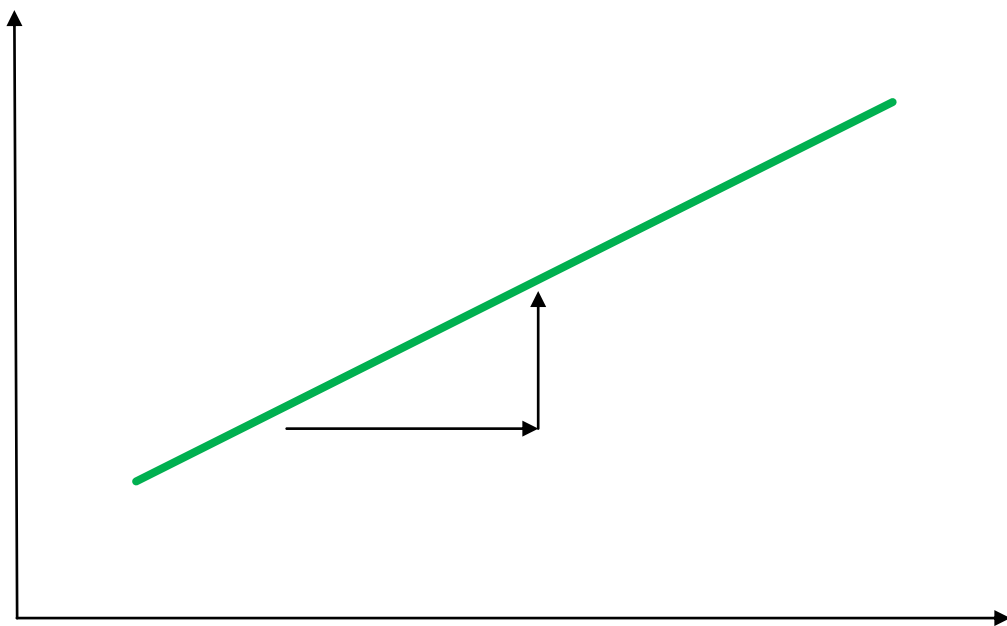


それぞれのデータを
グラフ上に表示

5. 研究の方法

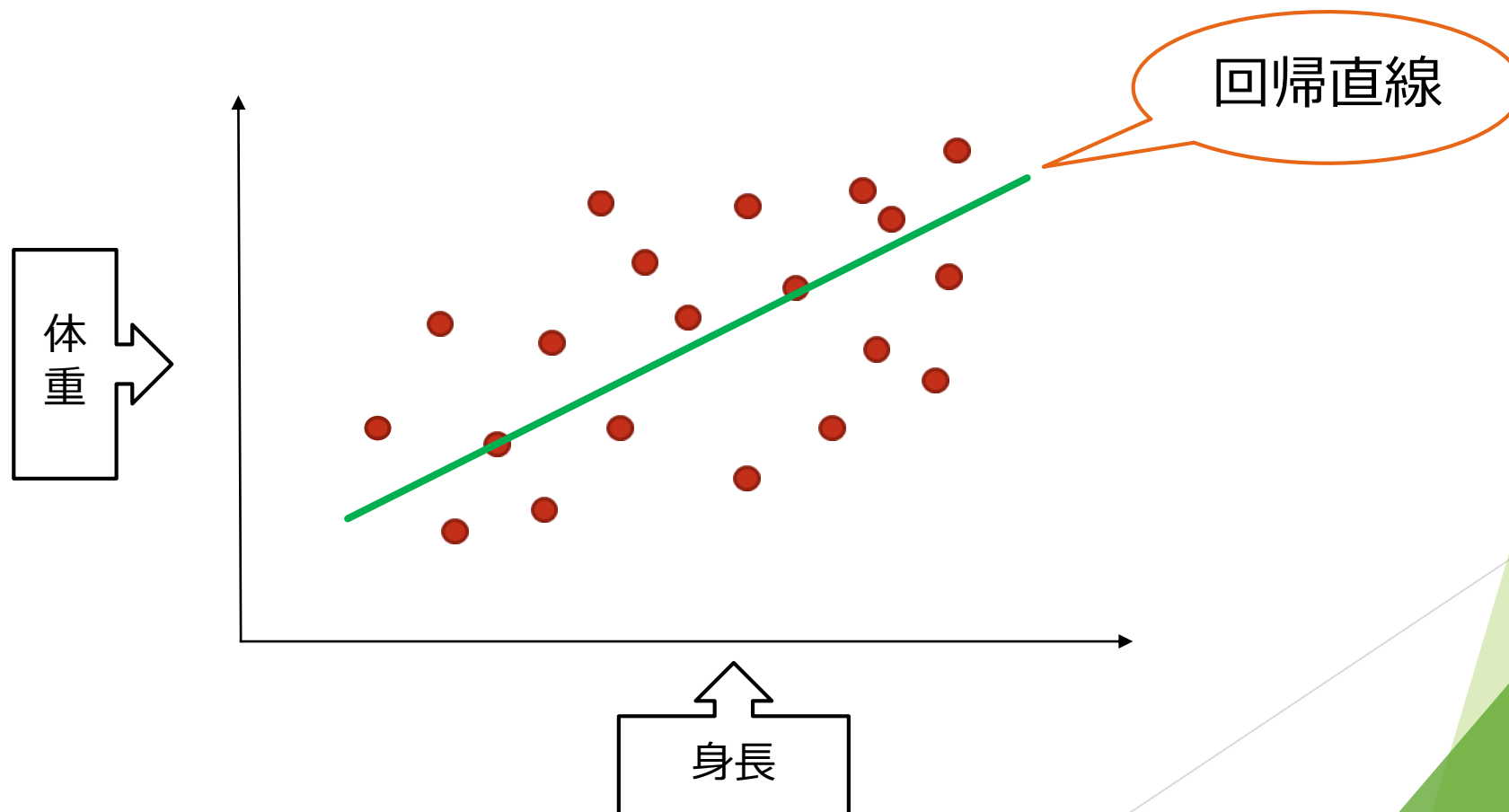
【補足】単回帰分析とは？

データをもとに回帰直線を求める



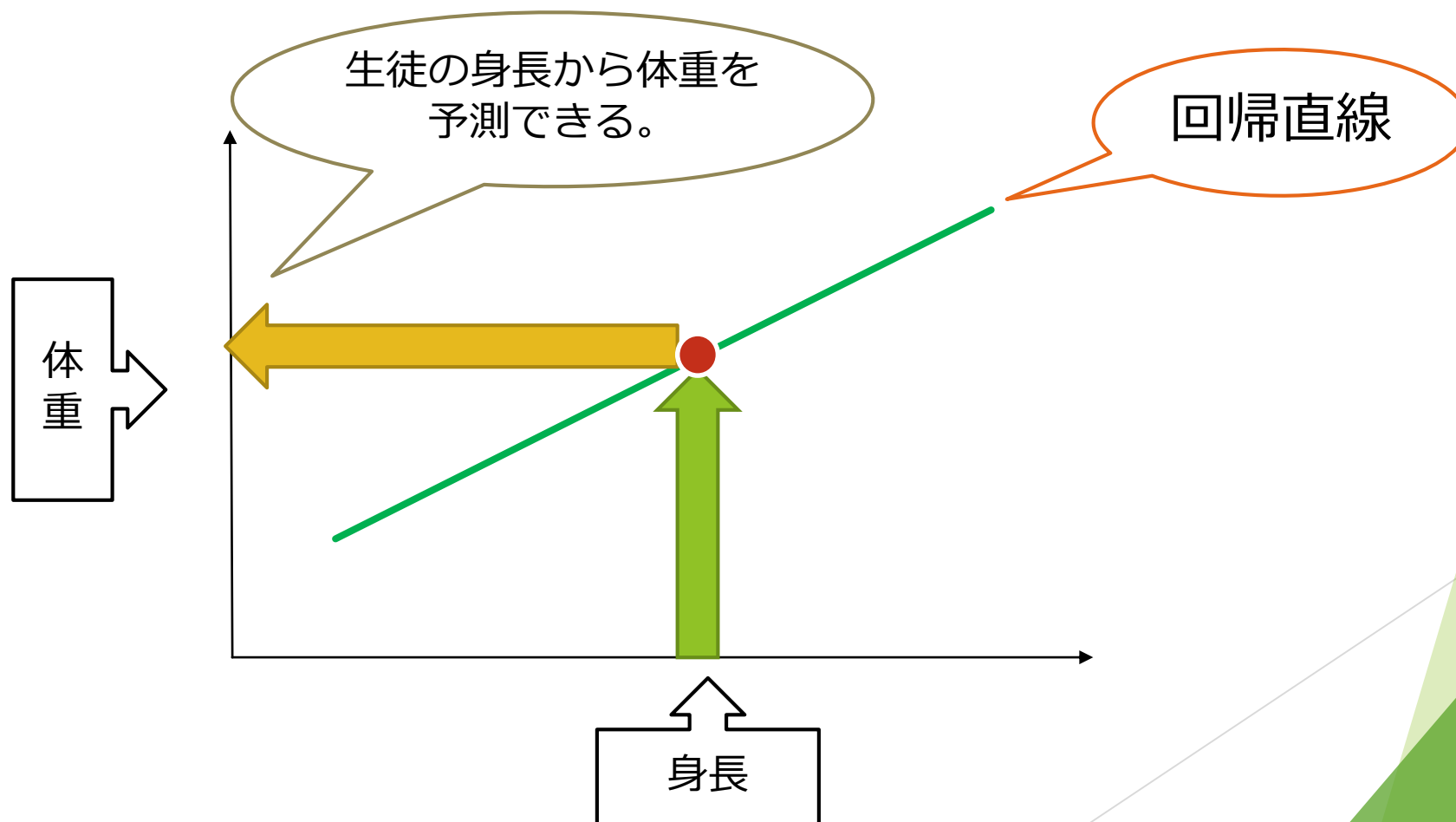
5. 研究の方法

【補足】単回帰分析とは？



5. 研究の方法

【補足】単回帰分析とは？



5. 研究の方法

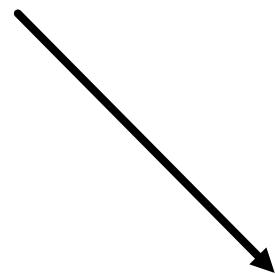
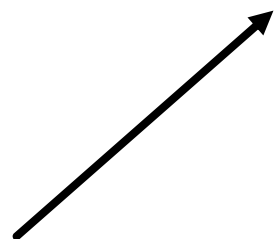
【補足】単回帰分析とは？

▶ 回帰直線が右肩上がり

→ 2つの変数の間には**正の相関**がある。
変数 a が**増加**すると、変数 b も**増加**する。

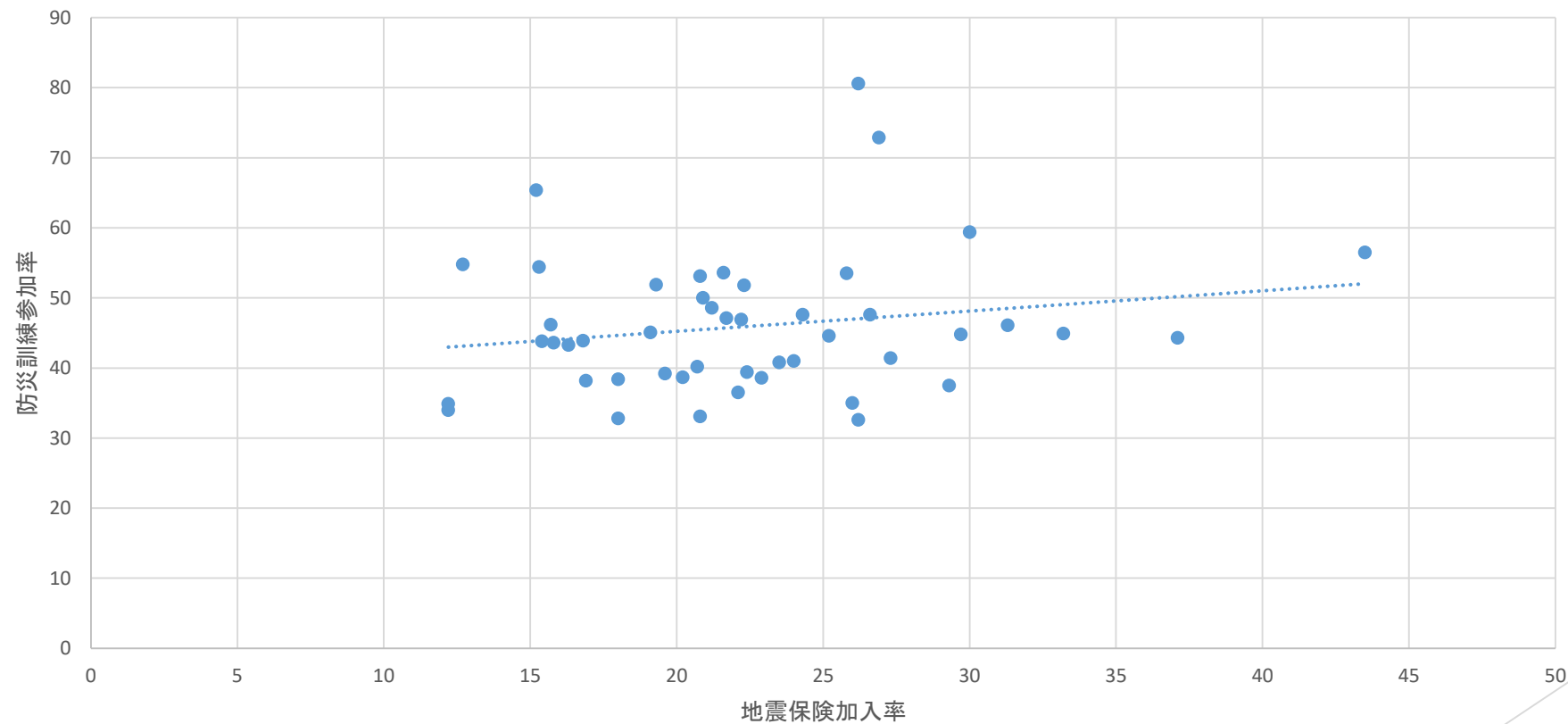
▶ 回帰直線が右肩下がり

→ 2つの変数の間には**負の相関**がある。
変数 a が**増加**すると、変数 b は**減少**する。



6. 結果 ①

保険加入率と防災訓練参加率



6. 結果 ①

- ▶ その他の項目の検証結果は、後日掲載予定です。

7. 考察

地震保険加入率と、検証したすべての項目において
正の相関を持つ結果になった。

8. まとめ

今回の検証では都道府県ごとのデータをそのまま使用しているため、人口や地理は考慮されていないが、

地震保険にはモラルハザードは存在しないという結果になった。

→ 防災に対する意識の高い人ほど、地震保険に加入している。

8. まとめ

自動車事故や病気に比べて、地震の被害は**本人の責任で起こるものではなく、また被害が想定しにくい。**

そのことから、

人々の意識や行動が悪い方向へ向かうモラルハザードが、**起こりにくくなっている**と考えられる。

9. 参考・引用文献

- ▶ 損害保険料率算出機構 「地震保険の契約件数・世帯加入率・付帯率の推移」
<https://www.sonpo.or.jp/useful/insurance/jishin/pdf/reference/jishin_suii.pdf
> 2016年11月18日アクセス
- ▶ 家森信善・小川光 『基礎からわかるミクロ経済学 第2版』 中央経済社
- ▶ 随時追加予定